



## OPORTUNIDAD. PARQUING PARA COCHE GRANDE, FRENTE PARC DE JOAN MIRÓ



**VENTA**  
**La Nova Esquerra de l'Eixample - Barcelona**

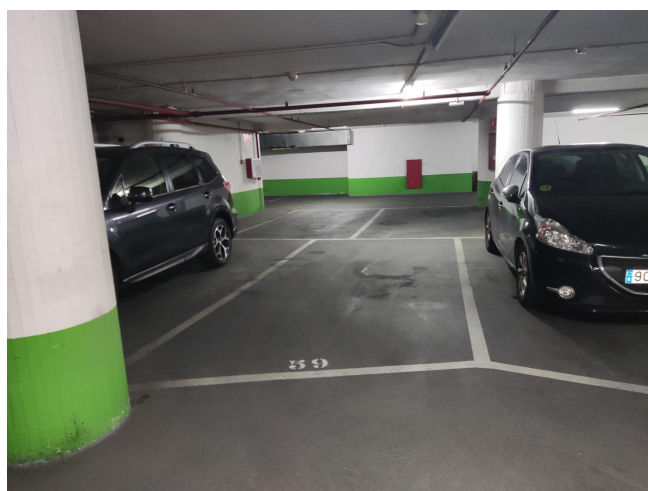
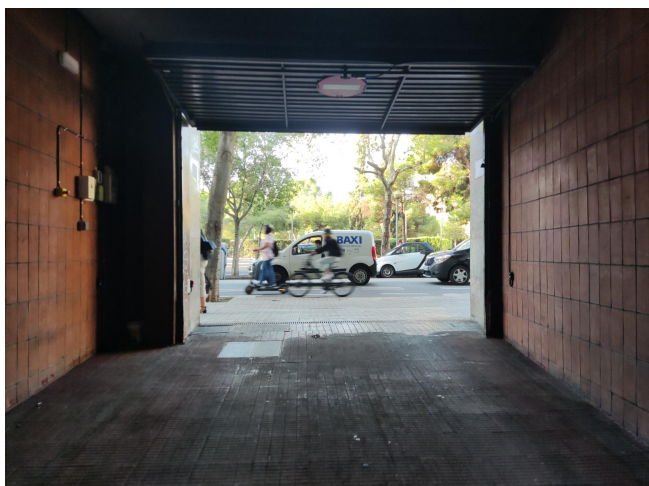
**Preu: 22.000 €**

14.00m<sup>2</sup>  
CEE: **G**

**EXCELENTE OPORTUNIDAD.**~Plaza de parking para coche grande en una finca con muy buena conservación. Tiene su entrada para vehículos por calle Vilamarí y salida por calle Aragó. Además tiene un cómodo acceso peatonal desde la calle mediante ascensor. La plaza está ubicado en la planta -3. Medidas aproximadas: Ancho 2,20m y largo 6m por un lado y 5m por el otro. Interior con calles amplias con fácil maniobrabilidad. La finca dispone de sistema de cámaras de seguridad. Será por cuenta del comprador el ITP/IVA que se derive de la compraventa.~

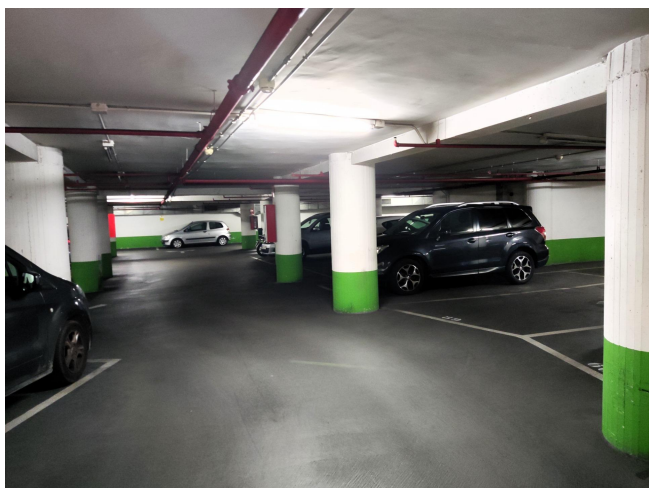
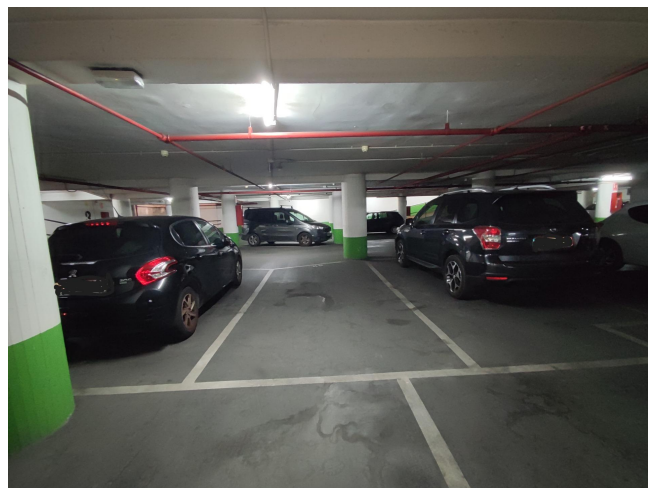
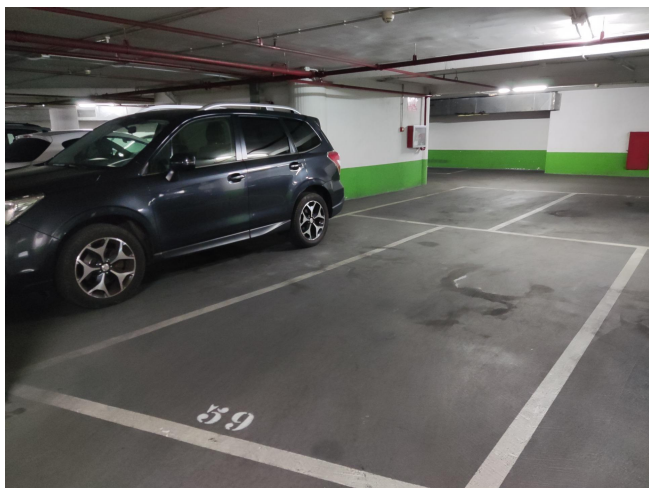


## OPORTUNIDAD. PARQUING PARA COCHE GRANDE, FRENTE PARC DE JOAN MIRÓ





## OPORTUNIDAD. PARQUING PARA COCHE GRANDE, FRENTE PARC DE JOAN MIRÓ





## OPORTUNIDAD. PARQUING PARA COCHE GRANDE, FRENTE PARC DE JOAN MIRÓ

