



AMPLIO LOCAL EN CALLE BRUC



ALQUILER
La Dreta de l'Eixample - Barcelona

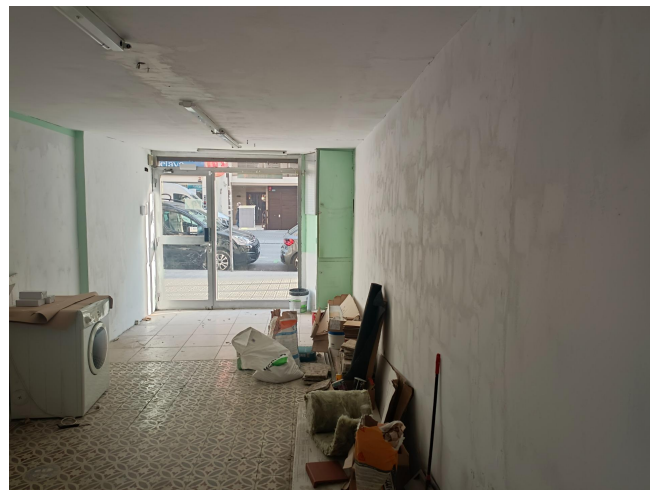
Preu: 2.160 € / mes

115.00m²
CEE: 

Entre las calles de Valencia y Mallorca, y cercano a la Avenida Diagonal, en la zona conocida como el Quadrat d'Or, se ofrece un amplio local de 115m.~Interiormente se distribuye actualmente en una zona de tienda exterior, y una zona interior que puede quedar unida a la tienda, obteniendo así un amplio espacio con una altura de techos de 4,40m, con lo que se puede obtener una mejor visibilidad del negocio.~El local requiere una adecuación y reforma en función de la actividad a desarrollar en el mismo, pero tiene un gran potencial.~Muy buena ubicación, con una amplia y variada oferta tanto en servicios como en comunicaciones en la zona.~~Este arrendamiento está sujeto al IVA~



AMPLIO LOCAL EN CALLE BRUC





AMPLIO LOCAL EN CALLE BRUC





AMPLIO LOCAL EN CALLE BRUC





AMPLIO LOCAL EN CALLE BRUC

