



## ENTRE HOSPITAL CLÍNIC Y MERCAT DEL NINOT



**VENTA**  
**L'Antiga Esquerra de l'Eixample - Barcelona**

**Preu: 480.000 €**

92.00m<sup>2</sup> - 3 Habitaciones  
CEE: **E**

En l'Antiga Esquerra de l'Eixample, entre l'Hospital Clínic y el Mercat del Ninot, se ofrece este magnífico piso exterior con agradable terraza en una finca cuidada con ascensor. Con una superficie construida de 92 m<sup>2</sup> y una superficie útil de 80 m<sup>2</sup>, se presenta en buen estado de conservación y ofrece un gran potencial para actualizarlo al gusto del comprador.~Distribución interior:~Amplio salón comedor de 22 m<sup>2</sup> con salida a la terraza, orientada a sur y con vistas a la calle.~Cocina independiente actualizada, con zona office ideal para desayuno y salida a patio con zona de lavadero.~1 habitación principal exterior a la terraza, con armario a medida.~2 habitaciones individuales, exteriores al Passatge del Mercat del Ninot y orientadas a mar.~1 baño completo actualizado con ducha.~1 aseo clásico con ducha.~Calidades:~Pavimento de mosaico.~Carpintería exterior de aluminio e interior de madera.~Calefacción individual mediante radiadores a gas.~La vivienda requiere adecuación y ofrece múltiples posibilidades de personalización. Excelente ubicación en l'Antiga Esquerra de l'Eixample, con una amplia oferta de servicios, comercios de proximidad, restauración y buena conexión con el resto de Barcelona.~El precio de venta no incluye impuestos ni gastos de compraventa, que serán a cargo del comprador (ITP/IVA, notaría, registro). La propiedad no es gran tenedor.~CHB01757\*\*\*~BCN FINQUES | AICAT 10230 · API A12849~



## ENTRE HOSPITAL CLÍNIC Y MERCAT DEL NINOT



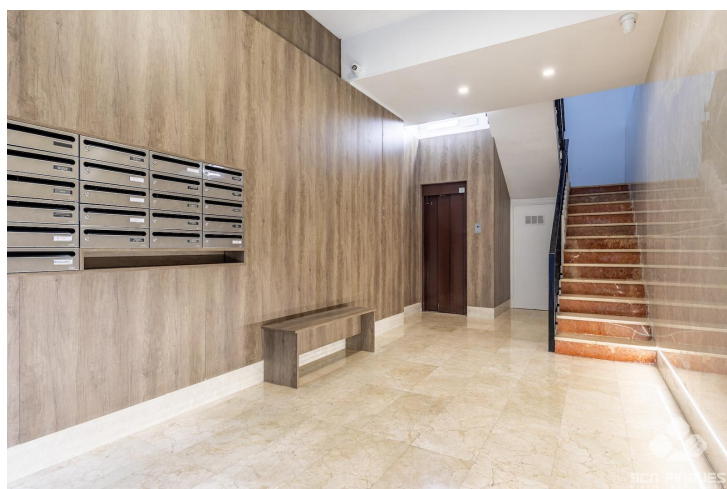


## ENTRE HOSPITAL CLÍNIC Y MERCAT DEL NINOT





## ENTRE HOSPITAL CLÍNIC Y MERCAT DEL NINOT





## ENTRE HOSPITAL CLÍNIC Y MERCAT DEL NINOT

