



JUNTO A AVINGUDA DIAGONAL, SAGRADA FAMÍLIA Y MONUMENTAL



ALQUILER
El Fort Pienc - Barcelona

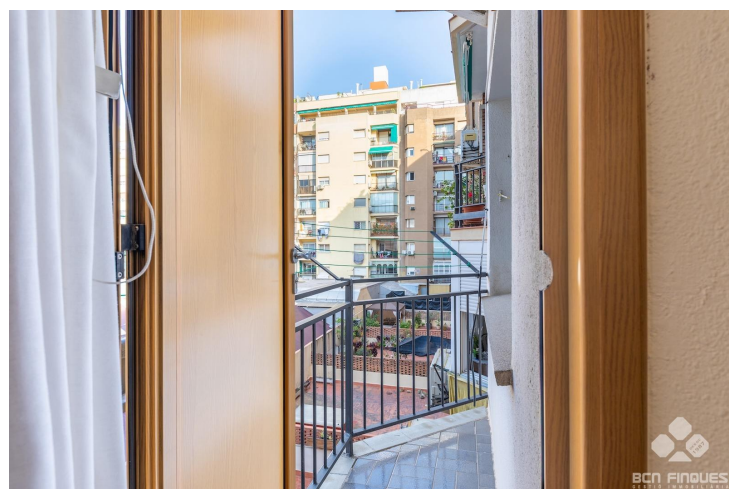
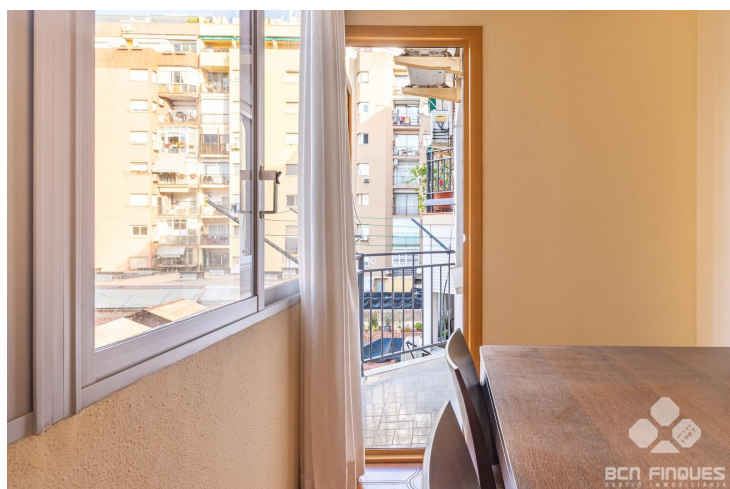
Preu: 1.650 € / mes

103.00m² - 4 Habitaciones
CEE: **E**

Piso amueblado con balcón en l'Eixample, en la calle Sicília, junto a la Avinguda Diagonal y muy cerca de la emblemática Sagrada Família. Situado en una finca con dos ascensores, este piso ofrece confort, espacio y una ubicación privilegiada en el corazón de Barcelona. Con una superficie construida de 103 m² y útil de 78 m², se presenta en buen estado de conservación.~~Distribución interior:??Salón comedor exterior a amplio patio de manzana, con salida a balcón.~~Cocina independiente equipada con encimera de granito, placa de gas, horno, campana extractora y frigorífico combi.~~Balcón con orientación sur, funcional y soleado.~~1 habitación principal doble, amplia y luminosa.~~3 habitaciones individuales con armarios a medida.~~2 baños completos, uno con ducha y otro con bañera.~~Zona de lavadero con lavadora y calentador de gas.~~Calidades:~~Suelos de gres.~~Carpintería exterior de aluminio e interior de madera.~~Aire acondicionado tipo split en salón.~~Iluminación empotrada.~~Con plaza de parking opcional. Ubicado en una zona céntrica de l'Eixample, rodeado de comercios, restaurantes, zonas verdes y todos los servicios necesarios. Excelente conexión, con varias estaciones de metro (L2, L4, L5), TRAM y autobuses, y fácil acceso al centro de la ciudad.~~Vivienda no alquilada previamente, con un índice de referencia entre 1.043,38€ y 1.632,49€. El precio corresponde a 1.632,49€ del índice, más IBI y comunidad. La propiedad no es gran tenedor.~~CHB02655***~~BCN FINQUES | AICAT 10230 · API A12849~



JUNTO A AVINGUDA DIAGONAL, SAGRADA FAMÍLIA Y MONUMENTAL



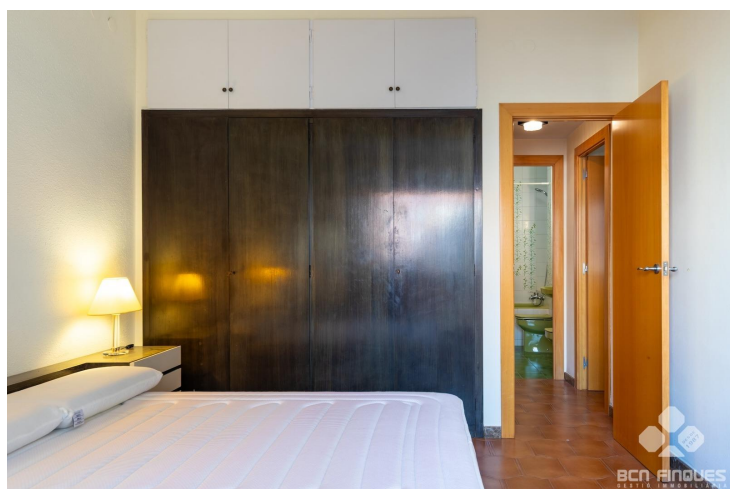
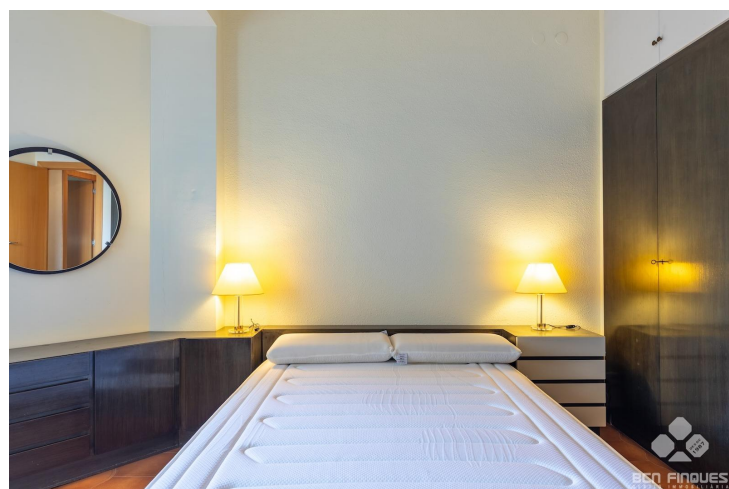


JUNTO A AVINGUDA DIAGONAL, SAGRADA FAMÍLIA Y MONUMENTAL





JUNTO A AVINGUDA DIAGONAL, SAGRADA FAMÍLIA Y MONUMENTAL





JUNTO A AVINGUDA DIAGONAL, SAGRADA FAMÍLIA Y MONUMENTAL

