



MERCAT DE SANT ANTONI



LLOGUER
Sant Antoni - Barcelona

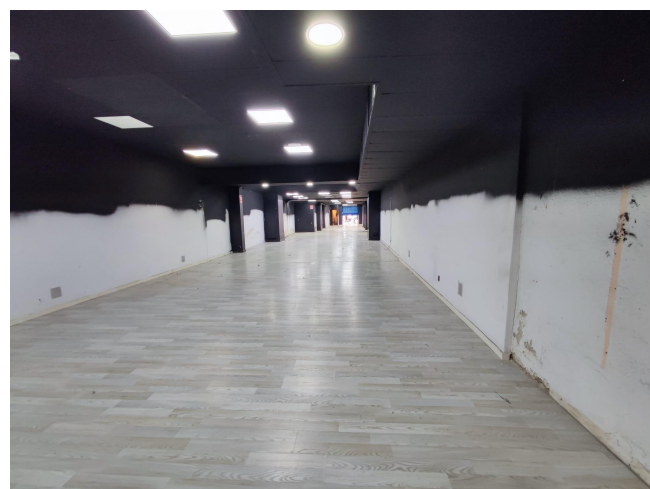
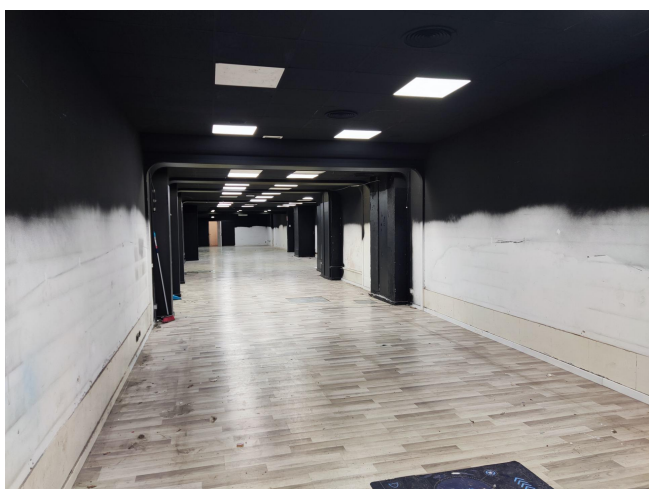
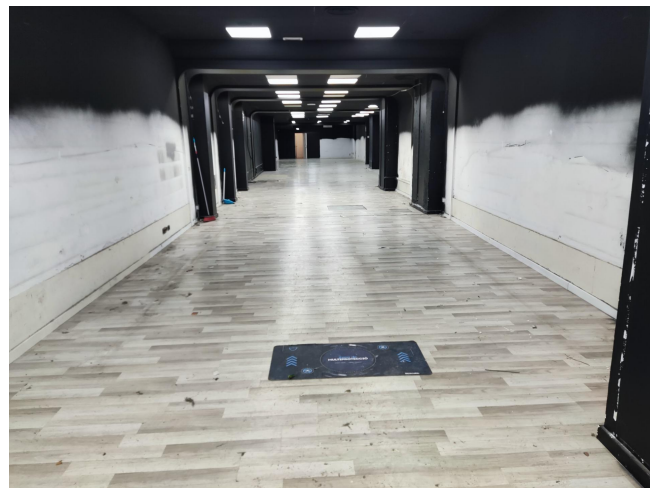
Preu: 2.000 € / mes

330.00m²
CEE:

GRAN LOCAL DIÁFANO ubicado en la misma calle Comte d'Urgell, junto al remodelado Mercat de Sant Antoni, con una superficie interior de 330m, más un patio de 50m de uso privado. Interiormente distribuido en zona de tienda al público con una fachada exterior de 4,40m y una altura de techos de 2,90m, más una zona de trastienda con una altura de 3,80m donde están ubicados el aseo y vestuarios, y desde se accede al patio privado. Dispone de pavimento de parquet, iluminación mediante pantallas de luz, apertura electrónica de persiana, e instalación de aire acondicionado. ~Muy buena ubicación, con todo tipo de servicios y comunicaciones en la zona. ~Este arrendamiento está sujeto al IVA.~

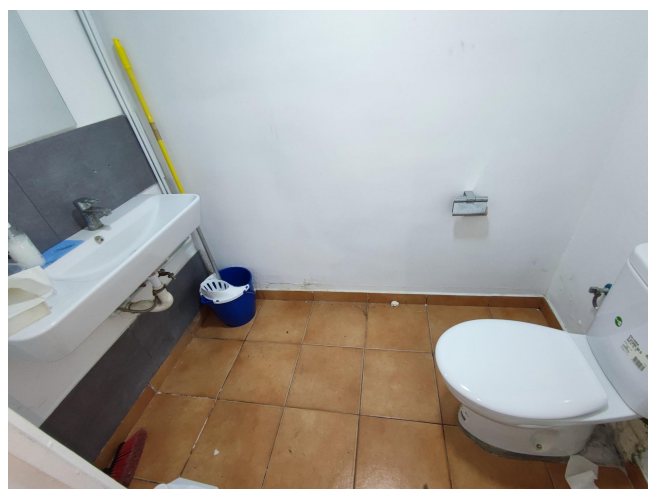


MERCAT DE SANT ANTONI



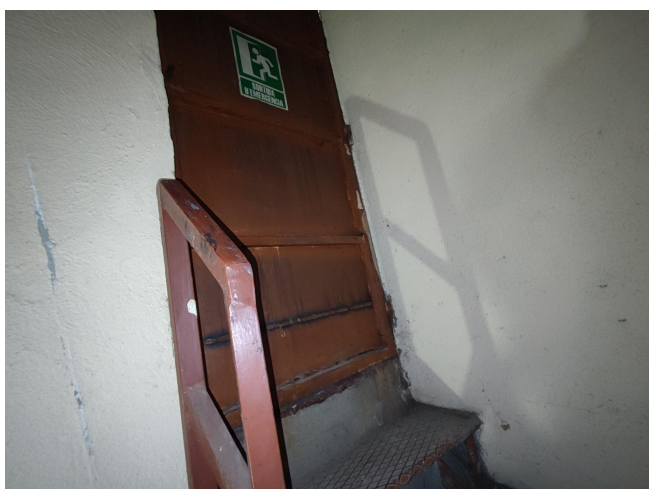
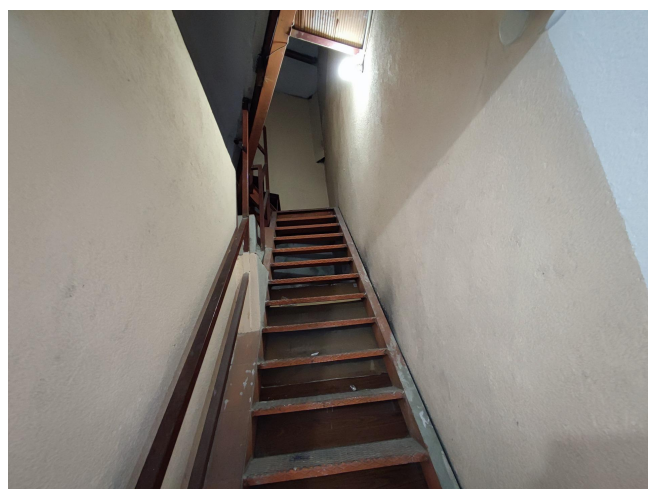


MERCAT DE SANT ANTONI





MERCAT DE SANT ANTONI





MERCAT DE SANT ANTONI

