



JUNTO RAMBLA CATALUNYA Y PASEO DE GRÀCIA



VENDA
Eixample - Barcelona

Preu: 830.000 €

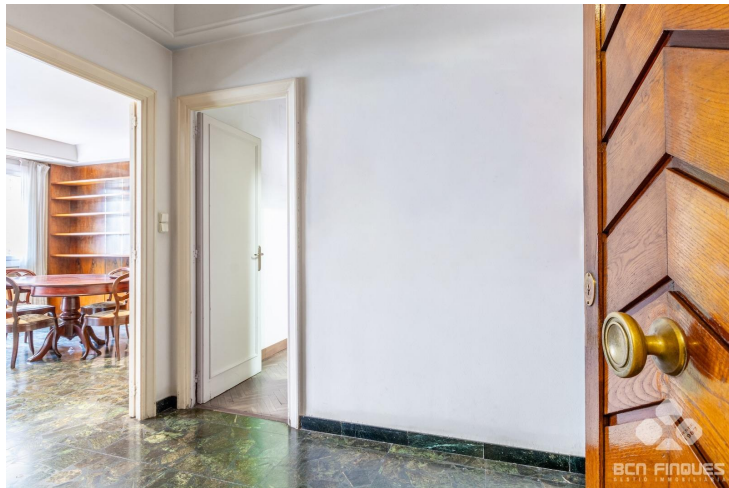
170.00m² - 4 Habitacions

CEE: **E**

En una ubicació privilegiada en la calle Rosselló junto Rambla de Catalunya y Paseo de Gràcia, para quien desee vivir en la selecta zona del Eixample, encontramos una amplia vivienda que requiere adecuación, pero con un gran potencial y excelentes posibilidades.~~Sus aproximadamente 170m quedan distribuidos en:~~Gran Comedor-Salón independiente, exterior a la calle y con salida a bonita terraza desde donde se divisa la Rambla de Catalunya.~~Cocina amplia exterior a patio de manzana.~~1 Habitación Principal con una superficie de unos 17m, exterior a la calle. ~~1 Habitación doble muy luminosa exterior a patio de manzana muy luminosa.~~1 Habitación doble, también muy luminosa exterior al patio de manzana.~~1 Habitación individual igual de luminosa exterior al patio de manzana. ~~1 Habitación interior actual destinada a despacho.~~ 3 Baños completos.~~Dispone de pavimentos de mármol, parquet y mosaico, carpintería exterior de aluminio e interior de madera, sistema de calefacción central y aire acondicionado.~~La finca tiene una excelente conservación, con lujoso vestíbulo adaptado con rampas, servicio de conserje y video portero.~~Será por cuenta del comprador el ITP/IVA que se genere de la compraventa.~

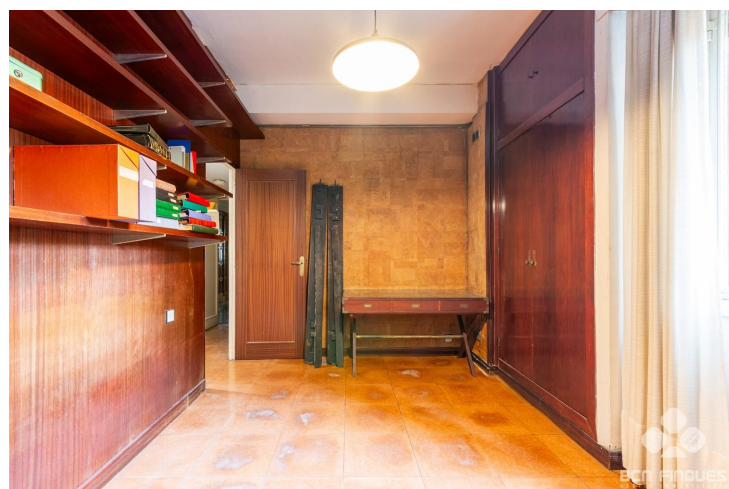
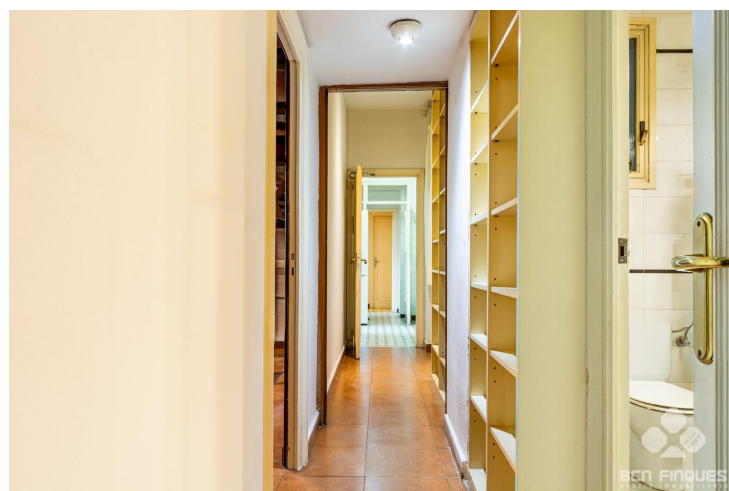


JUNTO RAMBLA CATALUNYA Y PASEO DE GRÀCIA



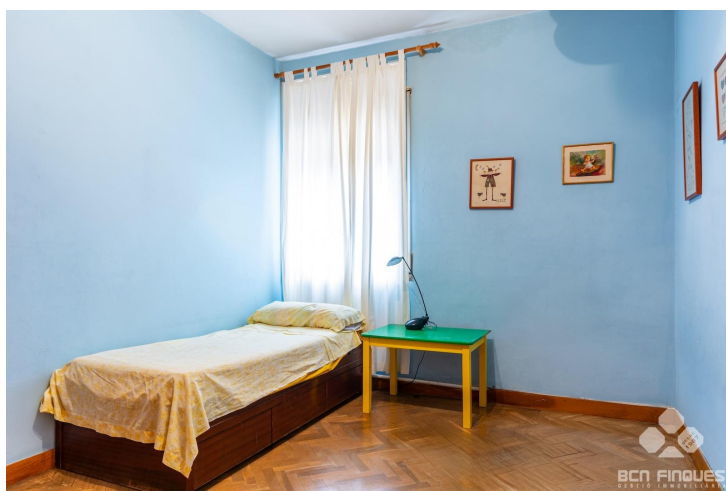


JUNTO RAMBLA CATALUNYA Y PASEO DE GRÀCIA





JUNTO RAMBLA CATALUNYA Y PASEO DE GRÀCIA





JUNTO RAMBLA CATALUNYA Y PASEO DE GRÀCIA

