



A INVERSOR, JUNTO HOSPITAL CLÍNIC Y ESCOLA INDUSTRIAL



VENDA
La Nova Esquerra de l'Eixample - Barcelona

Preu: 225.500 €

44.00m² - 1 Habitació
CEE: **G**

PISO PARA INVERSOR Amueblado, reformado y decorado con un acogedor diseño. Actualmente alquilado con CONTRATO HASTA MES DE SEPTIEMBRE DE 2025 con una buena rentabilidad.~~Interiormente distribuido en:~~Comedor-Salón exterior a la calle, con salida a balcón orientado a Tarragona.~~1 habitación de matrimonio también exterior, orientada a Tarragona.~~1 baño completo con bañera.~~Cocina cerrada equipada con todos los electrodomésticos, (encimera vitrocerámica, campana, nevera, microondas y lavadora).~~Amplio vestidor abierto ~~Acabados:~~Carpintería exterior de aluminio e interior en madera~~Pavimento de gres rústico~~Bomba de aire frío/calor~~Techos con vigas de madera recuperadas~~Excelente ubicación entre las calles de Rosselló y Provença, justo al lado del Hospital Clínic, Escola Industrial y Mercat del Ninot, con todo tipo de servicios y transportes en la zona. ~~Será por cuenta de la parte compradora el ITP/IVA que se derive de la compraventa.~~~

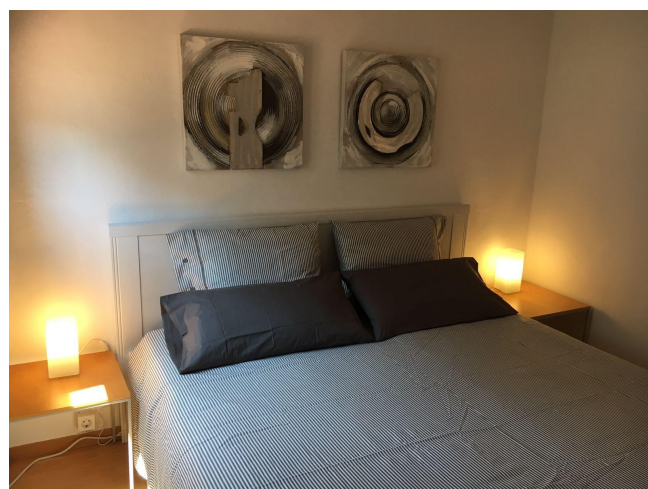
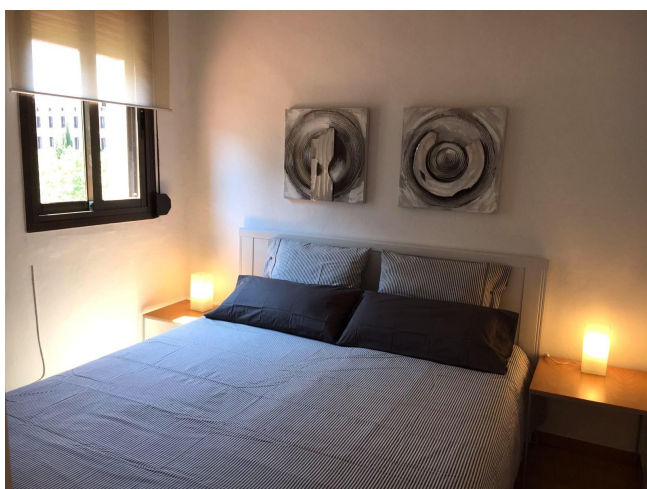


A INVERSOR, JUNTO HOSPITAL CLÍNIC Y ESCOLA INDUSTRIAL





A INVERSOR, JUNTO HOSPITAL CLÍNIC Y ESCOLA INDUSTRIAL





A INVERSOR, JUNTO HOSPITAL CLÍNIC Y ESCOLA INDUSTRIAL





A INVERSOR, JUNTO HOSPITAL CLÍNIC Y ESCOLA INDUSTRIAL

