



## LOCAL EN TURÓ PARK CON SALIDA DE HUMOS.



**LLOGUER**  
**Turo Park - Barcelona**

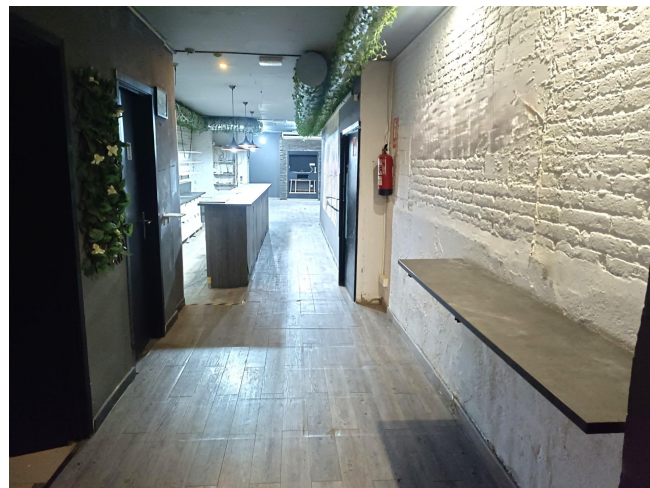
**Preu: 1.800 € / mes**

120.00m<sup>2</sup>  
CEE: **G**

LOCAL con SALIDA DE HUMOS con una superficie aproximada de 120m, apto para todo tipo de actividad.~~~Fachada de 4,5m.~~Gran sala principal diáfana.~~1 almacén.~~2 aseos (uno de ellos adaptado).~~Instalación de bomba de aire frío/calor.~~Pavimento de parquet~~Posibilidad de quedar todo diáfano en función de la actividad a desarrollar en el local.~~Acceso al local por la calle y por escalera de vecinos.~~Ubicado en la calle Marià Cubí, junto a la comercial calle de Calvet, y cercano a Plaça Francesc Macià y el Turó Park.~Este arrendamiento esté sujeto al IVA.~~



## LOCAL EN TURÓ PARK CON SALIDA DE HUMOS.



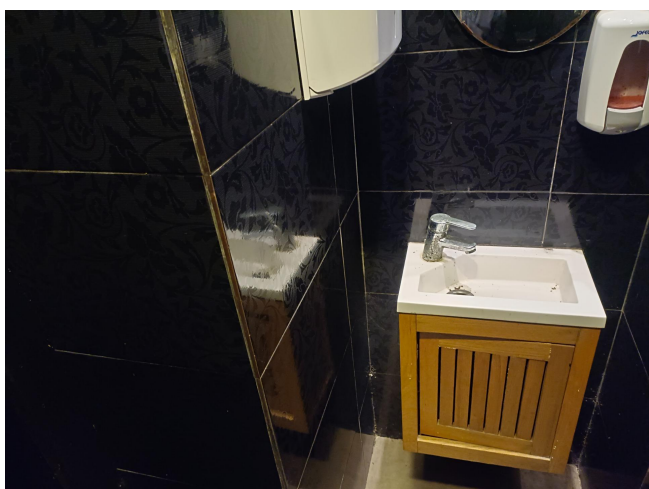
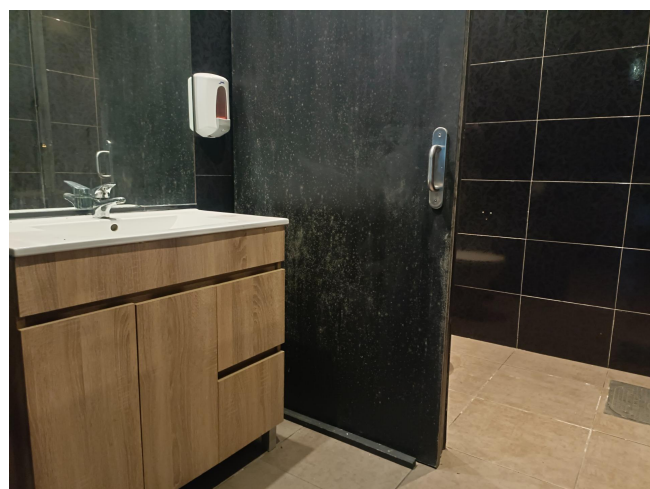
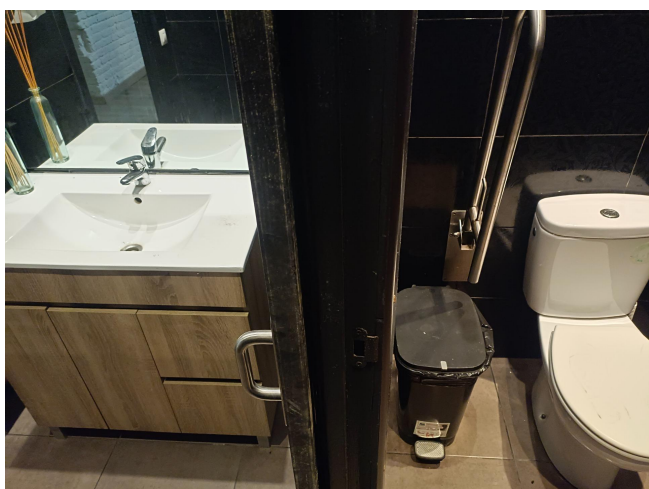


## LOCAL EN TURÓ PARK CON SALIDA DE HUMOS.





## LOCAL EN TURÓ PARK CON SALIDA DE HUMOS.





## LOCAL EN TURÓ PARK CON SALIDA DE HUMOS.

