



JUNTO PLAÇA URQUINAONA, CON PARQUING OPCIONAL



LLOGUER
La Dreta de l'Eixample - Barcelona

Preu: 1.500 € / mes

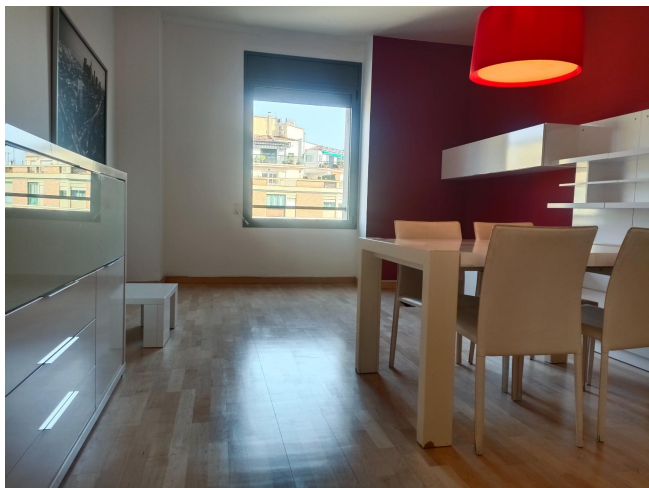
95.00m² - 2 Habitacions
CEE:



Entre las calles de Casp y Ausiàs Marc, junto a la céntrica Plaça d'Urquinaona, se ofrece una elegante vivienda exterior semiamueblada, ubicada en una finca con una excelente conservación, con servicio de conserje.~Interiormente distribuida en:~Amplio Comedor-Salón de 21m, exterior al chaflán con amplios ventanales.~Cocina equipada con encimera vitrocerámica, horno bajo, campana.~1 Habitación Principal suite de 14m, exterior, con vestidor, armarios, y baño incorporado.~1 Habitación doble de 13m, exterior, con armario.~1 Baño completo con bañera en suite.~1 Baño completo con bañera.~Muy buenos acabados:~Pavimento de parquet~Carpintería exterior oscilovaciente aislante con doble cristal e interior de madera~Iluminación mediante halógenos en techos~Bomba de aire frío/calor por conducto para toda la vivienda~Baños con mampara~Amplios armarios en habitaciones y recibidor~~Posibilidad de una plaza de parking OPCIONAL para coche grande ubicado en la misma finca.~~Muy buena ubicación, cercano al céntrico Paseo de Gràcia y la Plaça de Catalunya, donde podemos encontrar una amplia oferta en tiendas de marca, todo tipo de servicios y numerosas comunicaciones.~~El propietario tiene la consideración de gran tenedor~Renta anterior contrato de alquiler en los últimos cinco años de 1.515€ ~Índice de referencia estatal: renta entre 950,12 y 1.456,90€~~~~



JUNTO PLAÇA URQUINAONA, CON PARQUING OPCIONAL





JUNTO PLAÇA URQUINAONA, CON PARQUING OPCIONAL





JUNTO PLAÇA URQUINAONA, CON PARQUING OPCIONAL





JUNTO PLAÇA URQUINAONA, CON PARQUING OPCIONAL

