



JUNTO JOAN GÜELL Y JARDINS DE CAN MANTEGA EN SANTS



LLOGUER
Sants Montjuïc - Barcelona

Preu: 900 € / mes

80.00m²
CEE: **D**



LOCAL o DESPACHO PROFESIONAL en la tranquila calle semipeatonal Melcior de Palau, al lado de los Jardines de Can Mantega.~~Dispone de amplia fachada exterior de 6,5m con doble cristalera, lo que hace que tenga una amplia visibilidad.~~Tiene acceso por la misma calle, y por el vestíbulo de la finca.~~Divisiones interiores en pladur, por lo que podría quedar casi todo diáfano en función de la actividad a desarrollar en el local.~~Techos bajados con placas a la entrada del local con una altura de 3m, pero la original es de unos 4,5m.~~Rejas exteriores de seguridad.~~Iluminación mediante focos tipo downline en techos, algunos se tendrían que reponer.~~Pavimento de porcelanato.~~Suministros de agua y luz actualmente de alta.~~Requiere una adecuación interior.~~DIVISIONES:~~1 Amplia Sala exterior.~~1 Oficce con salida a patio interior.~~1 sala abierta con puerta de acceso desde el vestíbulo de la finca.~~2 salas interiores.~~2 aseos por actualizar.~~Muy buena ubicación, entre las calles de Galileu y Joan Guell por debajo de Avenida Madrid, junto a los Jardines de Can Mantega, y cercano a Estació de Sants, con amplia oferta tanto en servicios como en comunicaciones en la zona.~~Este arrendamiento está sujeto al IVA.~

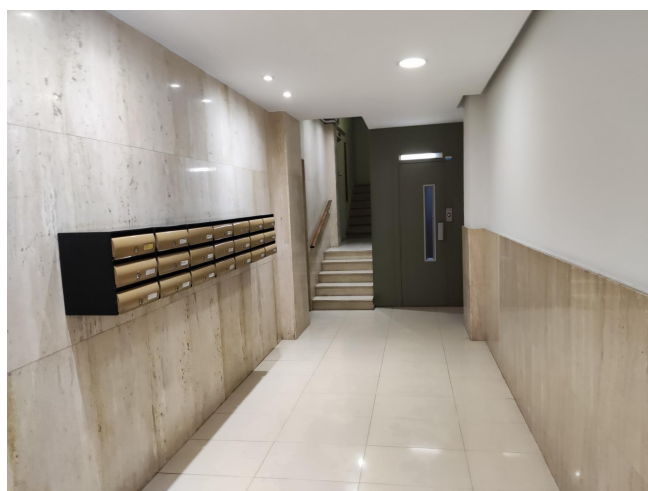
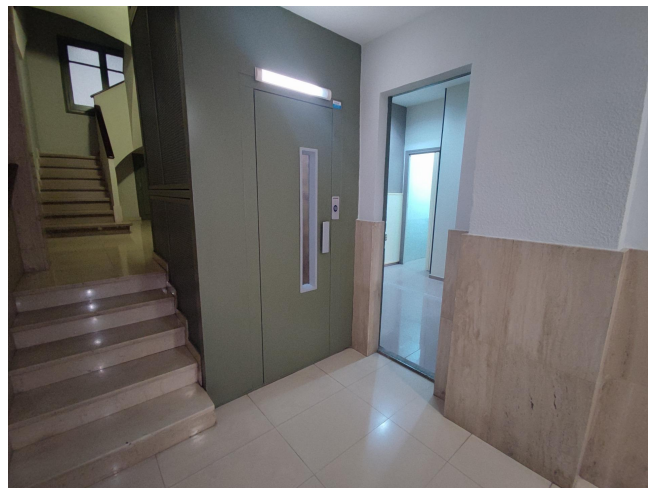


JUNTO JOAN GÜELL Y JARDINS DE CAN MANTEGA EN SANTS



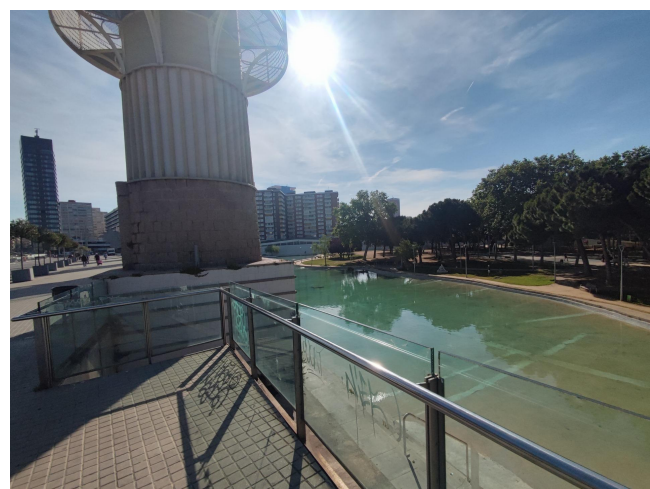
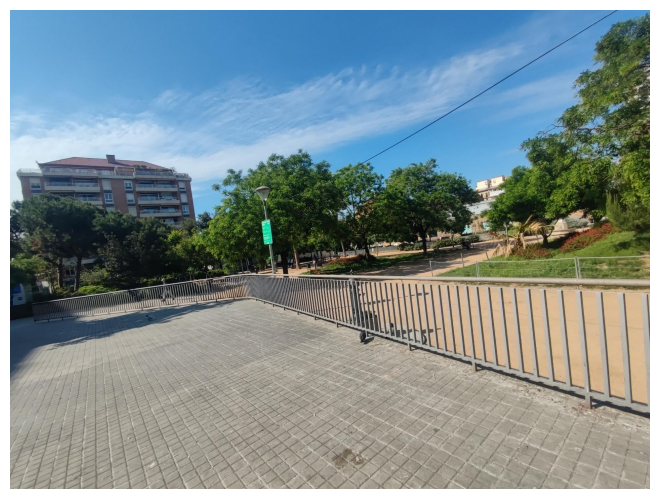
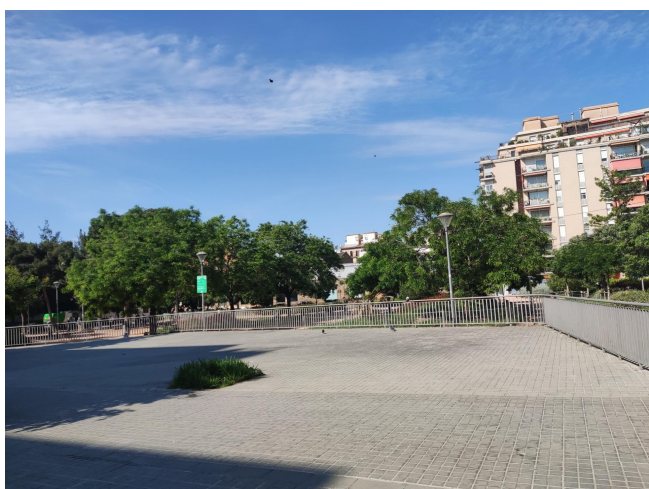


JUNTO JOAN GÜELL Y JARDINS DE CAN MANTEGA EN SANTS





JUNTO JOAN GÜELL Y JARDINS DE CAN MANTEGA EN SANTS





JUNTO JOAN GÜELL Y JARDINS DE CAN MANTEGA EN SANTS

